



MÓDULO 4: Plataforma digital LOFT y modelo de desarrollo del plan de negocio

CONTENIDO 5: LA COMUNIDAD LOFT / LOFT MAPS: Cómo registrarse y beneficiarse de la herramienta



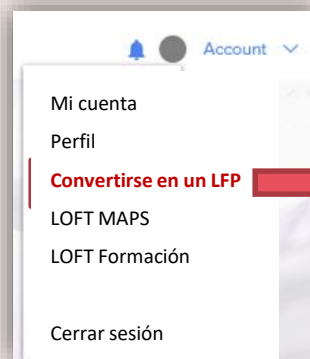
LOFT MAPS

LOFT MAPS es una de las principales actividades del proyecto LOFT, cuyo objetivo es establecer centros alimentarios locales sostenibles que actuarán como mercados en línea que conectarán a los actores alimentarios locales, incluidos los LFP, los consumidores y las autoridades de gestión locales.



LOFT MAPS

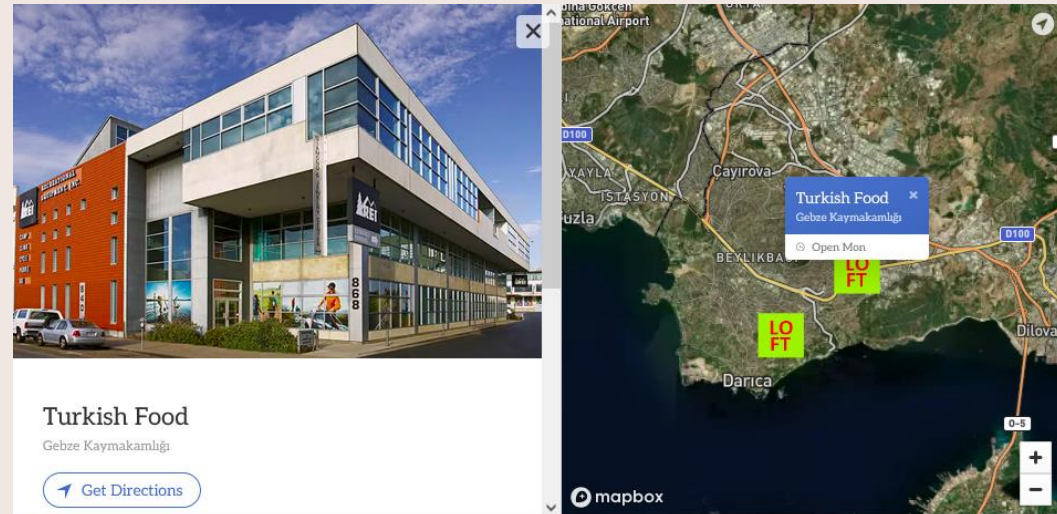
- Para poder acceder a la COMUNIDAD LFP como potenciales clientes, usuarios o visitantes deberán registrarse en la Plataforma LOFT.
- Se puede acceder a LOFT MAP en la sección " LOFT MAPS".
- Si desea integrar su explotación a la COMUNIDAD LOFT, debe registrarse como LFP a través del formulario "Conviértete en LFP" en la pestaña Cuenta.



A screenshot of the 'Become an LFP' registration form. The form title is 'Become an LFP' and the subtitle is 'Local Food Producer registry form. Please take the time to fill out the information below.' The form fields are: First name *, Last name *, Email *, Country of Operations * (with a dropdown menu showing 'Select Country'), Code * (with a dropdown menu showing 'TR +90'), Phone *, and Open Business Address *. The form is set against a light purple background.

LOFT MAPS

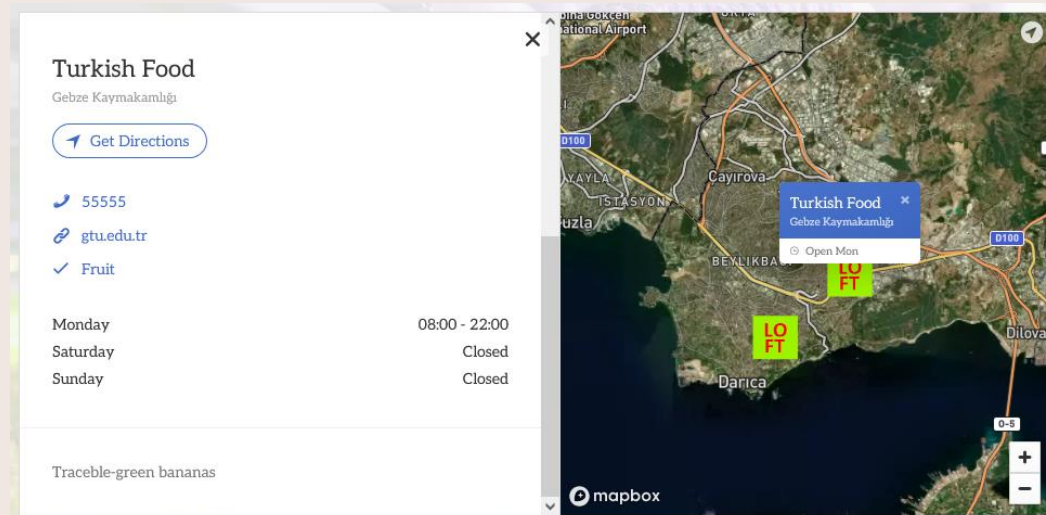
Una vez que se haya registrado como LFP, su solicitud será evaluada y validada. Tras la validación, su explotación se incluirá en la COMUNIDAD LOFT.



LOFT MAPS

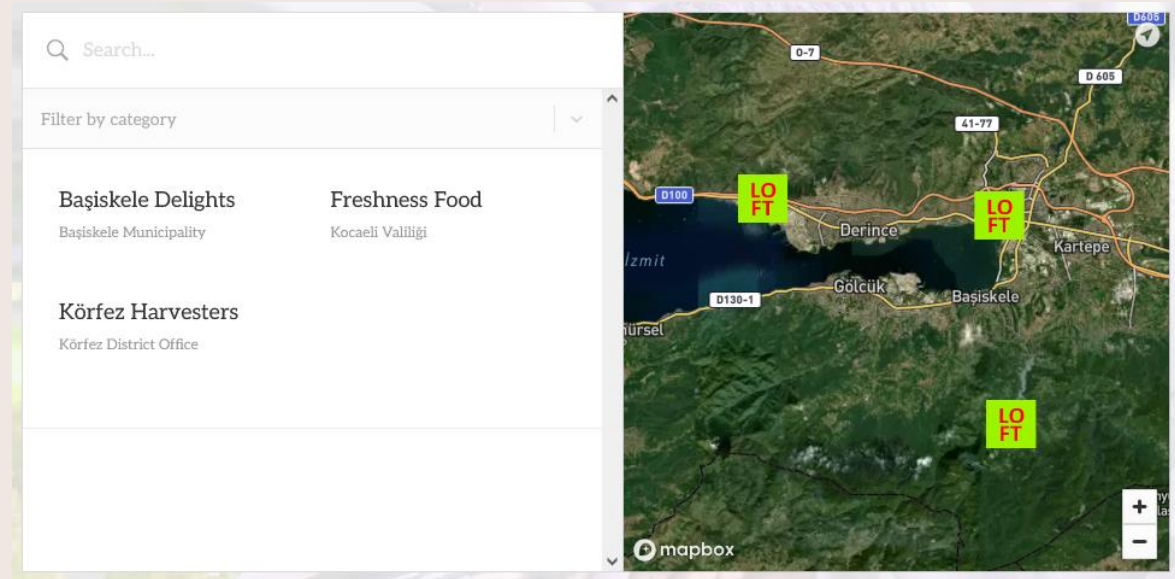
Puede ver los detalles proporcionados de otros LFP en la COMUNIDAD LOFT, como los datos de contacto, el horario de trabajo, la ubicación, el sitio web y la distancia a usted.

Puede seleccionar los detalles que se incluirán sobre su explotación en la COMUNIDAD LOFT.



LOFT MAPS

Puede utilizar la COMUNIDAD LOFT para promocionar su explotación e interactuar con otros productores y clientes, así como para comprender las tendencias locales en la producción sostenible de alimentos.



Quiz

¿Cuál es el propósito principal de LOFT MAPS en el proyecto LOFT?

- A) Proporcionar recetas de cocina con ingredientes locales
- B) Establecer centros alimentarios locales sostenibles que conecten a los actores alimentarios locales
- C) Ofrecer recursos de aprendizaje de idiomas para los agricultores
- D) Crear una base de datos de los intercambios mundiales de alimentos

A) ¿Qué debe hacer un usuario para que su finca sea incluida en LOFT MAPS?

- A) Registrarse como usuario general en la Plataforma LOFT
- B) Enviar un formulario "Conviértase en LFP" en la pestaña Cuenta
- C) Enviar un correo electrónico al equipo de LOFT
- D) Utilizar la función "Ayuda y chat de IA" para solicitar la inclusión